



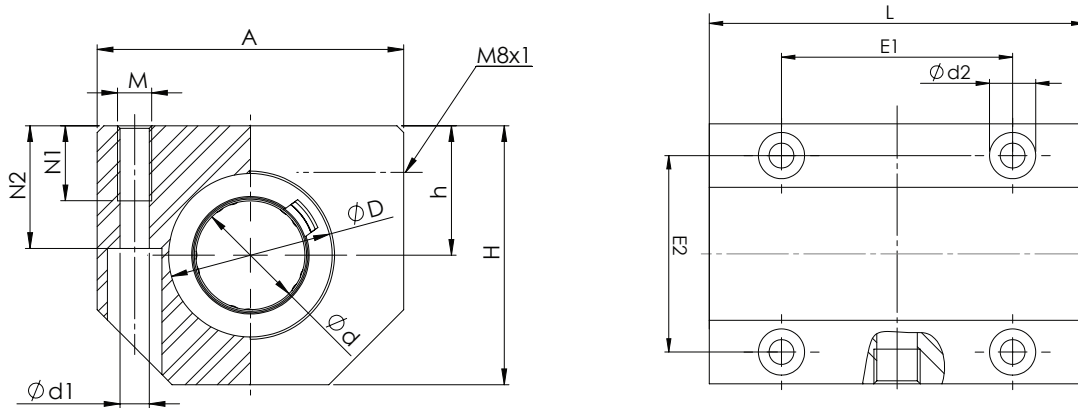
# Lineargehäuse-Einheit

Kompaktausführung, tandem geschlossen

SMTGC

## Linear housing unit

Compact series, tandem closed

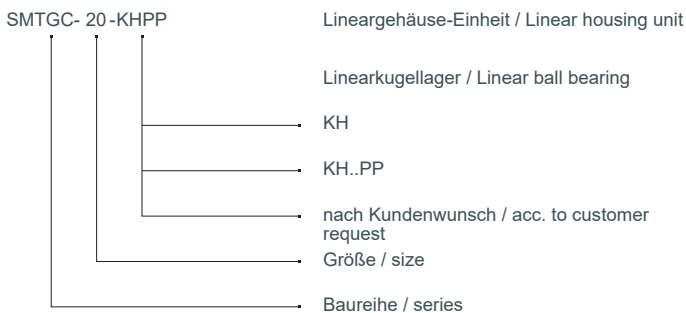


Abmessungen  
Dimensions (mm)

Gewicht  
Weight

Type	Ød	ØD	H	h +0,01 -0,02	A	L	E1 ±0,15	E2 ±0,15	E3	N1	N2	Ød1	M	Gew kg
SMTGC-12	12	19	33	17	40	60	35	29	30,0	11	16	4,3	M5	0,18
SMTGC-16	16	24	38	19	45	65	40	34	32,5	11	18	4,3	M5	0,27
SMTGC-20	20	28	45	23	53	65	45	40	32,5	13	22	5,3	M6	0,32
SMTGC-25	25	35	54	27	62	85	55	48	42,5	18	26	6,6	M8	0,66
SMTGC-30	30	40	60	30	67	105	70	53	52,5	18	29	6,6	M8	0,95
SMTGC-40	40	52	76	39	87	125	85	69	62,5	22	38	8,4	M10	1,82
SMTGC-50	50	62	92	47	103	145	100	82	72,5	26	46	10,5	M12	2,52

Bestellbeispiel / Ordering designation



- Befestigungsschrauben DIN 912-8.8, Federring DIN 7980
- Gewichtsangabe mit Linearkugellager
- Tragzahlen nach Spezifikation des Linearkugellagers
- Schmierbohrung M8x1
- fixing screws acc. DIN 912-8.8, spring washers acc. DIN 7980
- weight including linear ball bearing
- load ratings according to the specification of the linear ball bearing
- lubrication bore M8x1